



## ご利用案内



アクセス 舞鶴若狭自動車道  
 若狭三方ICより……………約20分  
 三方五湖SIC(ETC専用)より…約15分  
 若狭上中ICより……………約15分

入館料 無料  
 開館時間 9:00~17:00 (入館は16:30まで)  
 休館日 月曜日(休日・1月3日を除く)  
 休日の翌日(土・日・休日を除く)  
 年末年始(12月29日~1月2日)  
 ※7月21日~8月31日は毎日開館  
 ※館内整理のため臨時に休館する場合があります。

## 福井県海浜自然センター

〒919-1464  
 福井県三方上中郡若狭町世久見18-2  
 TEL: 0770-46-1101  
 URL: <https://fcnc.pref.fukui.lg.jp/>



(2022.03)

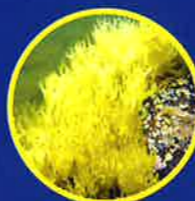
## 福井県海浜自然センター



海の森で  
かくれんぼ



海の生きもの  
かくれんぼ



さがしに  
来てね!



## 三方海域公園



若狭湾には、  
海藻の森が  
広がっています

食見海水浴場

至小浜

福井県海浜自然センター



# 館内のご案内

1F



## ふしぎな水そう

窓があるのに水があふれないふしぎな水そう



## 福井の海にタッチしよう

磯の生きものたちに直接手で触れたり、餌をあげたりすることができます。



## ビーチコーミング

若狭湾に流れ着いた漂着物を展示しています。



## 海ゴミ学習

漂着物の中には、私たちの生活から出たプラスチック製品もたくさんあります。海の中を漂う漂着物は海ゴミとなります。海ゴミについて一緒に考えてみませんか？

## 日本海をみながら ほっと一息

美しい日本海を眺めながらほっと一息つきませんか。ドクターフィッシュ水そうに手をつけば手もリフレッシュできます。



## 豊かな生態系を育む海草アマモ

「海のゆりかご」アマモ場に生息している小さな魚を展示しています。



## 三方湖の生きもの

ラムサール条約の登録理由となったタモロコなどの三方五湖の固有の魚を紹介しています。



## 個人向け体験講座

- 海の生きもの立体工作
- 海の万華鏡作り
- 海の絵付け体験
- チリメンモンスターを探せ
- ビーチクラフト
- 季節の企画クラフト
- 餌やり体験 など

※予約不要です。

## 体験講座(予約制)



- スノーケリング
- 磯の生きもの観察
- 海釣り体験 など

## 団体向け

団体(10名以上)での体験もあります。詳しくはホームページをご覧ください。

