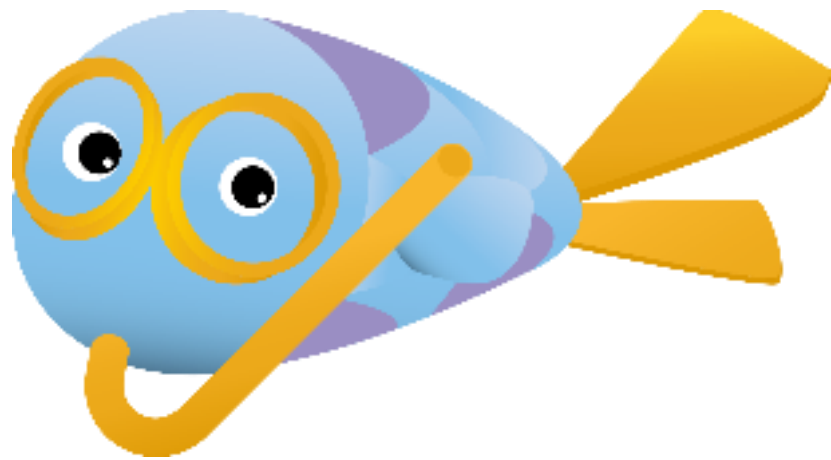


令和5年度
福井県海浜自然センター
行事案内



福井県海浜自然センター		〒919-1464 福井県三方上中郡若狭町世久見18-2	
開館時間	9:00~17:00 (入館は16:30まで)	TEL	0770-46-1101
		FAX	0770-46-9000
休館日	月曜日(休日、1月3日を除く) 休日の翌日(土・日・祝日を除く) 年末年始(12月29日~1月2日)	E-mail	kaihin-c@pref.fukui.lg.jp
	7月21日~8月31日は毎日開館	URL	https://fcnc.pref.fukui.lg.jp/
		入館料	無料



交通のご案内



企画イベント

福井の海湖(うみ)を感じよう!(仮)

海湖(うみ)の生きものや生態系、環境保全について体験をとおして楽しく学ぶイベントを開催します。開催日に近くなりましたらホームページに詳細を掲載しますので、ご確認ください。

開催日	7月15日(土)・16日(日)、10月7日(土)・8日(日)
開催時間	9:00~16:00
場所	海浜自然センター、食見海岸
対象	どなたでも(小学生以下は保護者同伴参加)
参加費	無料(体験一部有料)
定員	一部あり

スノーケリング自然教室

※4月4日(6月開催の講座)9時から受付開始
6月2日(7月開催の講座)9時から受付開始
7月4日(8月開催・9月開催の講座)9時から受付開始
1人2回まで申込み可

初心者におすすめ! スノーケリングをマスターしよう

スノーケリング未経験の方が、器材の使用法や活動方法等、スノーケリングの基本を学ぶことができます。基本をマスターし、海中の生きものを観察します。
※荒天中止

開催日	7月23日(日)、8月5日(土)、20日(日)、26日(土)、9月2日(土)
開催時間	12:00~16:00
場所	海浜自然センター、食見海岸
対象	小学4年生以上
参加費	各1,050円
定員	各12名
申込み	定員に達する日(締め切りは各回10日前)までHP、TEL、来館にて

経験者におすすめ! 食見海岸を探検しよう

食見海岸でスノーケリングをします。海中の色々な生きものや海藻を観察します。
※荒天中止

開催日	7月30日(日) 9月3日(日)
開催時間	13:00~16:00
場所	海浜自然センター、食見海岸
対象	小学4年生以上のスノーケリング経験者
参加費	各1,050円
定員	各12名
申込み	定員に達する日(締め切りは各回10日前)までHP、TEL、来館にて

経験者におすすめ！ 三方海域公園スノーケリングを楽しもう	開催日	①烏辺島7月1日(土) ②常神8月27日(日)、常神9月9日(土)
	開催時間	①10:00~15:00 ②10:00~16:00
	場所	①海浜自然センター集合 烏辺島 ②海浜自然センター集合 常神
	対象	中学生以上のスノーケリング経験者
	参加費	各1,050円 定員 各12名
三方海域公園に指定されている烏辺島・常神へ船で渡り、スノーケリングを行います。若狭湾に生息する生きものや海中景観を観察します。 ※荒天中止	申込み	定員に達する日(締め切りは各回10日前)まで HP、TEL、来館にて ※②常神は1人1回まで申込み可
みんなで環境美化！海域公園クリーンアップ 海中クリーンアップ	開催日	6月10日(土)
	開催時間	9:00~12:00
	場所	海浜自然センター集合 食見海岸
	対象	高校就学年齢以上で潜って(3m程度)ゴミ拾いのできる経験者
	参加費	100円 定員 12名
スノーケリングでの海中清掃を通して、私たちの生活から出されたゴミが海の自然環境に与える影響について考えます。 ※荒天中止	申込み	定員に達する日(締め切りは各回10日前)まで HP、TEL、来館にて
陸上でのクリーンアップ(ゴミ拾い)への参加も募集しています。 ※荒天中止	開催日	6月10日(土)
	開催時間	9:00~12:00
	場所	海浜自然センター、食見海岸
	対象	どなたでも(小学生以下は保護者同伴参加)
	参加費	100円 定員 24名
	申込み	定員に達する日まで HP、TEL、来館にて
平日開催の教室も予定しています。(4月上旬頃にHP等でお知らせします)		

海のふれあい教室		開催日の前々月1日(休館日の場合は直後の開館日) 9時より受付開始 4月開催講座は3月1日9時より受付開始
①②春 ③夏 ④秋の砂浜で生きものを探してみよう	開催日	①4月8日(土) ②4月23日(日) ③7月29日(土)④10月14日(土)
	開催時間	①③④9:00~12:00 ②9:30~12:00
	場所	①③④若狭高等学校海洋キャンパス集合(観察場所:小浜市西津浜) ②はまなす公園集合(観察場所:高浜町和田海岸)
	対象	どなたでも(小学生以下は保護者同伴参加)
	参加費	各100円 定員 ①③④各16名 ②24名
砂浜の生きものを小型の地引網やタモ網で採集して観察します。生きものの特徴や名前を知り、季節ごとに砂浜にすむ生きものや環境を学びます。 ※荒天中止	申込み	定員に達する日まで HP、TEL、来館にて
早めに自由研究スタート！ ①貝殻を探してみよう ②貝殻標本を作ってみよう	開催日	①②4月15日(土)
	開催時間	①9:30~11:00 ②13:00~15:00
	場所	①美浜町坂尻多目的センター集合(観察場所:美浜町坂尻海岸) ②海浜自然センター
	対象	小学生以上(小学生は保護者同伴参加) (②は①の受講者)
	参加費	各100円 定員 各24名
春の海岸には大小様々、カラフルな貝殻がたくさん打ちあがります。午前中は海岸を散策しながら貝殻を拾います。また、午後は拾った貝殻の名前を調べ、標本の作り方を楽しく学びます。(②の講座のみの参加不可)	申込み	定員に達する日まで HP、TEL、来館にて
海の森のかくれんぼ名人たちを探してみよう	開催日	4月16日(日)、5月14日(日)
	開催時間	9:30~12:00
	場所	海浜自然センター、食見海岸
	対象	小学生以上(小学生は保護者同伴参加)
	参加費	各100円 定員 各24名
春の海の中は海藻が森のように広がっています。海藻の中には、小さな魚やエビ、変わった生きものたちがたくさん隠れています。足場の良い堤防から長いタモ網で小さな生きものをすくって観察します。 ※荒天中止	申込み	定員に達する日まで HP、TEL、来館にて

プランクトンの世界をのぞいてみよう	開催日	4月29日(土)		
	開催時間	9:30~12:00		
若狭湾の海中には様々な種類のプランクトンがいます。専用の網ですくって顕微鏡で観察し、どんな種類のプランクトンがいるか調べます。	場所	海浜自然センター、食見海岸		
	対象	小学生以上(小学3年生以下は保護者同伴参加)		
	参加費	100円	定員	24名
	申込み	定員に達する日まで HP、TEL、来館にて		
早めに自由研究スタート! ③未来の海のために海ゴミ調査にチャレンジ!	開催日	5月13日(土)		
	開催時間	9:30~12:00		
若狭湾に多く打ち上げられる海ゴミ、どのようなゴミがあるのか、どれくらいの量があるのか、調査をします。	場所	海浜自然センター、食見海岸		
	対象	小学4年生以上		
	参加費	100円	定員	24名
	申込み	定員に達する日まで HP、TEL、来館にて		
早めに自由研究スタート!④海藻採集と標本作り	開催日	5月20日(土)		
	開催時間	9:30~15:00		
初夏の磯場は海藻の宝庫!様々な海藻を採集して標本を作ります。海藻の体のつくりも学ぶことができます。 ※荒天中止	場所	海浜自然センター、食見海岸		
	対象	小学生以上(小学生は保護者同伴参加)		
	参加費	200円	定員	24名
	申込み	定員に達する日まで HP、TEL、来館にて		
早めに自由研究スタート!⑤世界の海は海藻であふれている!多様な海藻について知ろう!	開催日	6月3日(土)		
	開催時間	9:30~15:00		
初夏の磯場は海藻の宝庫!様々な海藻を観察し、海藻の生息場所や体の仕組みについてより深く学習することができます。 ※荒天中止	場所	海浜自然センター、食見海岸		
	対象	小学4年生以上(小学生は保護者同伴参加)		
	参加費	200円	定員	24名
	申込み	定員に達する日まで HP、TEL、来館にて		
磯で生きものを探してみよう	開催日	7月9日(日)、8月4日(金)、 8月11日(金祝)、8月19日(土)		
	開催時間	9:30~12:00		
食見海岸の磯の生きものを採集して観察します。様々な生きものに出会うことができます。 ※荒天中止	場所	海浜自然センター、食見海岸		
	対象	どなたでも(小学3年生以下は保護者同伴参加)		
	参加費	各100円	定員	各24名
	申込み	定員に達する日まで HP、TEL、来館にて		
夏休みの自由研究 海浜植物採集と標本作り	開催時間	7月22日(土)		
	場所	9:30~15:00		
食見海岸にも多くの植物が花を咲かせます。植物を採集し、植物の名前と標本の作り方を楽しく学ぶことができます。 ※荒天中止	場所	海浜自然センター、食見海岸		
	対象	小学生以上(小学生は保護者同伴参加)		
	参加費	200円	定員	24名
	申込み	定員に達する日まで HP、TEL、来館にて		
夏休みの自由工作 ビーチクラフトをやってみよう!	開催日	8月6日(日)		
	開催時間	9:30~12:00		
海岸で拾える貝殻や、波にあらわれて丸くなったガラス片、流木や木の実などの漂着物を使って作品を作ります。夏休みの工作の宿題は、これに決まり!	場所	海浜自然センター		
	対象	小学生以上(小学3年生以下は保護者同伴)		
	参加費	200円	定員	24名
	申込み	定員に達する日まで HP、TEL、来館にて		
漁業に挑戦しよう! ①定置網 ②若狭かき	開催日	①9月16日(土) ②2月10日(土)		
	開催時間	①4:15~8:00 ②9:00~12:00		
船に乗って定置網やカキの養殖を見学します。①定置網では、定置網の仕組みや若狭湾でどのような魚が捕れるか、②若狭かきでは、カキはどのように育てられているのか知ることができます。 ※荒天中止	場所	①世久見漁港集合(見学場所:若狭町世久見湾) ②仏谷駐車場集合(見学場所:小浜市仏谷かき養殖場)		
	対象	小学生以上(小学生は保護者同伴参加)		
	参加費	各200円	定員	各20名
	申込み	定員に達する日まで HP、TEL、来館にて		

初心者におすすめ！海釣りをやってみよう	開 催 日	9月24日(日)、9月30日(土)			
	開 催 時 間	9:30~12:30			
餌のつけ方、釣れた魚の外し方など釣りの方法やマナーを学びながら海釣りに挑戦します。釣れた魚の名前や特徴についても知ることができます。 ※荒天中止	場 所	海浜自然センター、食見海岸			
	対 象	小学生以上(小学生は保護者同伴参加)			
	参 加 費	各200円	定 員	各24名	
	申 込 み	定員に達する日まで HP、TEL、来館にて			
	開 催 日	10月21日(土)22日(日)			
ハロウィンナイトアクアリウム 夜の水族館 ※夜間開館	開 催 時 間	18:00~20:00			
	場 所	海浜自然センター			
夜間開館を行います。照明を落とした館内で、生きものがどのように過ごしているのか見ることができます。※夜間開館になります。	対 象	どなたでも(小学生以下は保護者同伴)			
	参 加 費	無料	定 員	なし	
	申 込 み	不要			
	開 催 日	①10月28日(土)②11月18日(土)			
①魚を調理して②イカの体のしくみを知って おいしく食べよう！	開 催 時 間	9:30~12:00			
	場 所	海浜自然センター			
	対 象	小学生以上(小学生は保護者同伴参加)			
	参 加 費	①100円と一尾分400円②100円と一杯500円			
	定 員	各24名			
①魚を調理します。美味しく食べるための調理の工夫を学びます。②イカを解剖観察して体のしくみを学んだ後に調理します。	申 込 み	定員に達する日まで HP、TEL、来館にて			
	開 催 日	11月11日(土)			
	海の宝物を調べよう！(ビーチコーミング)	開 催 時 間	9:30~11:30		
		場 所	海浜自然センター、食見海岸		
		対 象	どなたでも(小学生以下は保護者同伴参加)		
参 加 費		100円	定 員	24名	
冬の若狭湾の沿岸は多くの海の宝物(漂着物)がやって来ます。初冬の海岸を散策しながら漂着物を探します。	申 込 み	定員に達する日まで HP、TEL、来館にて			
	開 催 日	11月11日(土)			
	漂着物アートに挑戦しよう！	開 催 時 間	13:00~15:00		
		場 所	海浜自然センター		
		対 象	どなたでも(小学生以下は保護者同伴参加) 「海の宝物を調べよう！(ビーチコーミング)」の参加が必要		
参 加 費		200円	定 員	24名	
午前中「海の宝物を調べよう！(ビーチコーミング)」で拾った漂着物や貝殻、シーグラス、流木などを使ってアート作品をつくりまします。	申 込 み	定員に達する日まで HP、TEL、来館にて			
	開 催 日	12月16日(土)			
	じゃこ天を作ってみよう！	開 催 時 間	9:30~12:00		
		場 所	海浜自然センター		
		対 象	小学生以上(小学生は保護者同伴参加)		
参 加 費		100円、1セット300円			
定 員		24名			
エソなど普段食卓に登場しないような魚を使ってじゃこ天を作り、試食します。海の資源保護や活用についても学ぶことができます。	申 込 み	定員に達する日まで HP、TEL、来館にて			
	開 催 日	2月24日(土)			
	海藻染めにチャレンジしよう！	開 催 時 間	9:30~12:00		
		場 所	海浜自然センター、食見海岸		
		対 象	小学生以上(小学生は保護者同伴参加)		
参 加 費		200円	定 員	24名	
春先の海岸にはホンダワラなどの海藻が多く打ち上げられています。布製のトートバッグを海藻で染めて模様をつけます。若狭湾で多く見られる海藻について学ぶことができます。	申 込 み	定員に達する日まで HP、TEL、来館にて			

三方五湖自然教室		※開催日の前々月1日(休館日の場合は直後の開館日)9時より受付開始	
バードウォッチング ①超早起きは10文の得 探鳥会 ②冬 ビギナーのための探鳥会 in 三方湖 ③冬 カモウォッチング in 久々子湖 ④冬 三方湖オジロワシとハクチョウ探鳥会 ⑤春 若狭湾海の鳥 観察会 ①は神宮寺周辺の野鳥、②は三方湖、③は久々子湖にやってきたカモ類を中心に、④は冬の王者、オジロワシやコハクチョウ、⑤は北に帰る直前の海鳥 を観察します。講師の方に観察道具の使い方や観察のコツを丁寧に教えてもらえるため、初心者の方も安心して参加できます。 ※荒天中止	開催日	①5月27日(土) ②11月25日(土) ③1月20日(土) ④2月4日(日) ⑤3月3日(日)	
	開催時間	①4:00~10:00 ②~⑤9:00~11:30	
	場所	①旧森林の水PR館駐車場集合(観察場所:小浜市神宮寺周辺) ②三方青年の家集合(観察場所:三方湖周辺) ③美浜町総合運動公園体育館集合(観察場所:久々子湖周辺) ④里山里海湖研究所自然観察棟集合(観察場所:三方湖周辺) ⑤海浜自然センター集合(観察場所:食見海岸)	
	対象	①~④どなたでも(小学生以下は保護者同伴参加) ⑤どなたでも(小学3年生以下は保護者同伴参加)	
	参加費	各100円	
	定員	①~④各30名 ⑤24名	
	申込み	定員に達する日まで HP、TEL、来館にて	
はず川の魚を観察しよう 三方湖に流れる川「はず川」の魚などを捕まえて観察することで、生きものや生態系について知ることができます。 ※荒天中止	開催日	6月4日(日)	
	開催時間	9:30~12:00	
	場所	若狭町梅街道落合橋付近集合(観察場所:はず川)	
	対象	小学生以上(小学生は保護者同伴参加)	
	参加費	100円	定員
申込み	定員に達する日まで HP、TEL、来館にて		
田んぼで魚の赤ちゃんをつかまえよう 春に生まれたフナやコイ、ナマズ等の赤ちゃんが田んぼの中でどれだけ育ったか、つかまえて調べます。 ※荒天中止	開催日	7月2日(日)	
	開催時間	9:30~12:00	
	場所	若狭町鳥浜貝塚公園集合(観察場所:鳥浜の水田)	
	対象	どなたでも(小学生以下は保護者同伴)	
	参加費	100円	定員
申込み	定員に達する日まで HP、TEL、来館にて		
久々子湖でしじみ漁に挑戦しよう! 三方五湖の1つ、久々子湖は淡水と海水の混じる汽水湖です。伝統のしじみ漁を体験し、自然の豊かさを学びます。 ※荒天中止	開催日	9月23日(土)	
	開催時間	9:30~12:00	
	場所	美浜町総合運動公園集合(観察場所:久々子湖周辺)	
	対象	小学生以上(小学生は保護者同伴参加)	
	参加費	200円	定員
申込み	定員に達する日まで HP、TEL、来館にて		
三方湖でくらす生きものを観察しよう 三方湖およびその周辺に生息する魚やエビ等を捕獲して観察します。また、外来魚についても触れ、湖の生態系について学びます。 ※荒天中止	開催日	10月15日(日)	
	開催時間	9:30~12:00	
	場所	道の駅三方五湖集合(観察場所:三方湖周辺)	
	対象	小学生以上(小学生は保護者同伴参加)	
	参加費	200円	定員
申込み	定員に達する日まで HP、TEL、来館にて		
サケの遡上を観察しよう 三方五湖を通り、はず川へ帰ってきたサケを観察します。サケを見つけた場所や行動を記録します。 ※荒天中止	開催日	11月12日(日)	
	開催時間	9:30~12:00	
	場所	若狭町梅街道落合橋付近集合(観察場所:はず川)	
	対象	どなたでも(小学生以下は保護者同伴参加)	
	参加費	100円	定員
申込み	定員に達する日まで HP、TEL、来館にて		

身近にひそむ生きた芸術 珪藻を観察しよう	開催日	11月23日(木祝)		
	開催時間	9:30~12:00		
珪藻はプランクトンの仲間です。顕微鏡をのぞけば、自然が作った超絶技巧の芸術、珪藻を観察することができます。珪藻が支える湖の生態系についても学ぶことができます。	場所	海浜自然センター		
	対象	小学生以上(小学3年生以下は保護者同伴参加)		
	参加費	100円	定員	24名
	申込み	定員に達する日まで HP、TEL、来館にて		
伝統漁法 たたき網に挑戦しよう	開催日	12月9日(土)		
たたき網漁は、湖面をたたいてコイやフナを網へ追い込む三方湖ならではの伝統漁法です。伝統の食文化についても学ぶことができます。 ※荒天中止	開催時間	9:00~12:00		
	場所	道の駅三方五湖集合(体験場所:三方湖周辺)		
	対象	小学生以上(小学生は保護者同伴参加)		
	参加費	200円	定員	20名
	申込み	定員に達する日まで HP、TEL、来館にて		

指導者養成講座		※4月4日9時より受付開始		
スノーケリングリーダー養成講座 ①入門コース ②スキルアップコース	開催日	①6月17日(土) ②6月24日(土)25日(日)		
	開催時間	①10:00~16:00 ②10:00~翌日12:30		
あなたも海浜自然センターのスノーケリングリーダーをめざしませんか?	場所	①海浜自然センター、食見海岸 ②国立若狭湾青少年自然の家、食見海岸		
①スノーケリング指導未経験の方を対象に、指導方法のポイントを伝授します。 ②スノーケリングで自然観察の指導方法や安全管理に関する技能を学びます。	対象	高校就学年齢以上でスノーケリング指導者になる意欲のある方(当センターでのスノーケリング指導未経験の方は①必修)		
	参加費	①100円 ②100円と宿泊費別途	定員	①10名 ②20名
申込み	定員に達する日(締め切りは各回10日前)まで HP、TEL、来館にて			

※講座は、都合により日時、内容、会場等が変更になることがありますので予めご承知おきください。

講座の申込みはホームページ、電話、来館で受付けています。
スマートフォンから申し込むこともできます。

スマートフォンからの申込み方法

1. ユーザー登録をする。(まだの方)

①HP 下部の[新規ユーザー登録]をクリック

②必要事項をすべて記入し、[登録]を押します

③この画面になり、登録完了メールが届くと完了です



◀ユーザー登録はこちらからできます。

2. 各講座の詳細ページで予約を申し込む。

①体験講座(予約制)のページを開く▼



②参加したい講座の詳細ページを開く

③ログインして参加人数を選択

④名前をフルネームで入力

⑤学年(年齢)を選択

⑥「予約を申し込む」を押すと完了(メールが届きます)

予約システムからの申込み

③ 参加人数を選択し、「名前を入力する」ボタンをクリックしてください。
※幼児以上が対象の主催行事です
※参加要件(保護者同伴の参加、参加人数等)を満たさない場合、申込は無効となります

名前を入力する

海浜 太郎

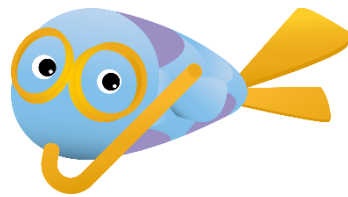
④ 大人(保護者など)

海浜 花子

⑤ 小学校4~6年

別のユーザーでログインする

⑥ 予約を申し込む



福井県海浜自然センター
福井県三方上中郡若狭町世久見18-2
Tel: 0770-46-1101
<https://fcnc.pref.fukui.lg.jp/>

